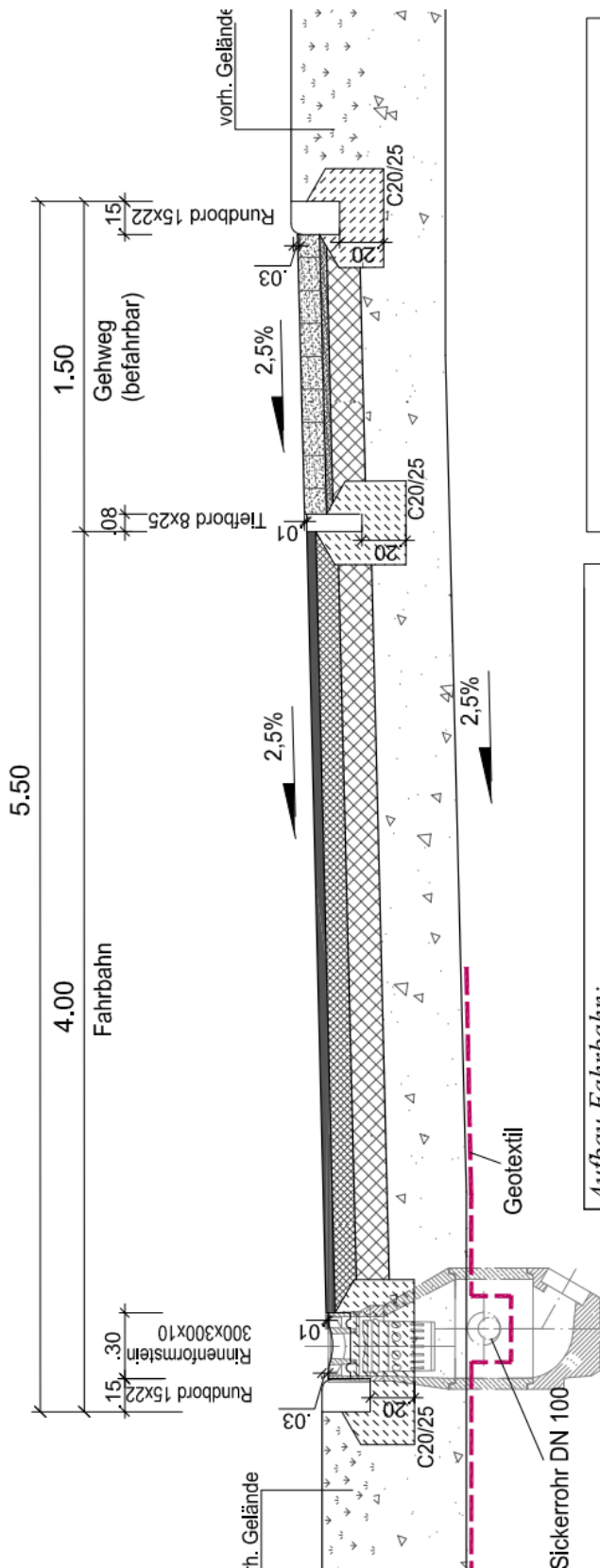


Bauzeichnungen Tiefbau – Blatt 5

Straßenquerschnitt

Straßenquerschnitt 1 M 1:50



Aufbau Fahrbahn:

Oberbau Belastungsklasse 1,0 gem. RStO 1012, Tafel 1, Zeile 3:

- 4 cm Asphaltbeton A C 11 D N, Bitumen 50/70
- 10 cm Asphalttragschicht A C 32 T N, Bitumen 50/70
- 15 cm Schottertragschicht
- 46 cm Frostschuttschicht 0/32mm bis 0/45mm aus gebr. Mineralstoffen
- 103% Proctordichte Ev2 $\geq 120\text{MPa}$
- 75 cm Gesamtdicke Oberbau auf Planum Ev2 $\geq 45\text{MPa}$

Aufbau Gehweg: (überfahrbar):

- 10 cm Betonverbundpflaster (rot)
- 3 cm Pflasterbett
- 15 cm Schottertragschicht 0/32 mm bis 0/45mm, aus gebr. Mineralstoffen, 103% Proctordichte, Ev2 $\geq 100\text{MPa}$
- 47 cm Gesamtaufbau auf Planum Ev2 $\geq 45\text{MPa}$