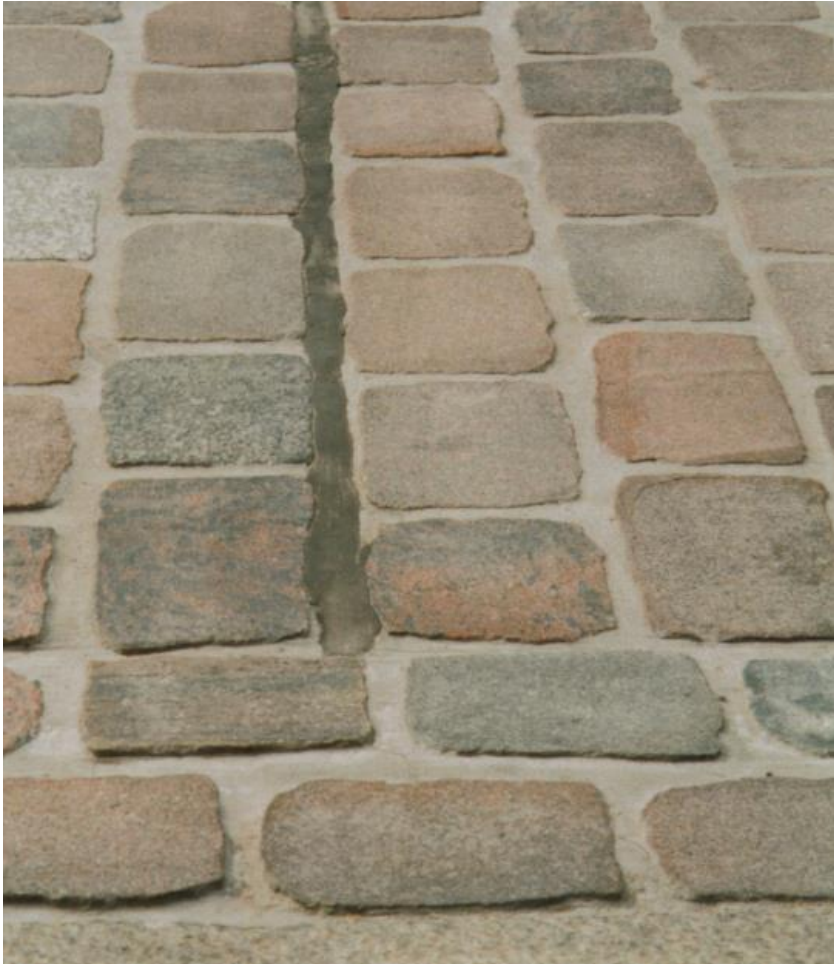


# Übung Reihenpflaster

Der Bauherr verlangt im Bereich der Innenstadt eine „gebundene Pflasterfläche“ aus Großpflaster 16 x 16 x 16 cm.



1. Nennen Sie die Arbeitsschritte in der erforderlichen Reihenfolge.
2. Wie erreichen Sie ein gleichmäßiges Fugenbild bei unterschiedlichen Steingrößen?
3. Welche Vorteile hat eine gebundene Pflasterfläche?
4. Skizzieren Sie, wie Sie vorgehen, wenn die Straße eine leichte Kurve aufweist.
5. Wie viele t Pflaster müssen Sie für eine 8,60 m breite und 22,90m lange Straße bestellen? (Fugen etwa 1,5cm, Rohdichte Granit = 2,8 kg/dm<sup>3</sup>)